



ABB Manual IRB120_BasicTraining(CN-L_) Guard Stop Stopped (Speed 100%)

Control Panel - Language

Current language: English

Installed Languages 1 to 2 of 2

Chinese **4**

English



OK Cancel

Production Window Control Panel

ROB_1

ABB Manual IRB120_BasicTraining(CN-L_) Guard Stop Stopped (Speed 100%)

Control Panel - Language

Restart FlexPendant

In order to change the language the FlexPendant must be restarted.

The Virtual FlexPendant will now be closed. You need to restart it the usual way, by pressing the "Virtual FlexPendant" button. Do you want to proceed?



Yes No

OK Cancel

Production Window Control Panel

ROB_1

ABB Manual IRB120_BasicTraining(CN-L_) 防护装置停止 已停止 (速度 100%)

Control Panel

- 7 编辑
- 输入输出
- 手动操纵
- 自动生产窗口
- 程序编辑器
- 程序数据
- 备份与恢复
- 校准
- 控制面板
- 事件日志
- FlexPendant 资源管理器
- 系统信息
- 注销
- 重新启动

erved

ROB_1



ABB 手动 190120_basictraining (OP-L...) 防护装置停止 已停止 (速度 100%)

控制面板 - 日期和时间

日期

| | | |
|------|-----|-----|
| 年 | 月 | 日 |
| 2010 | 3 | 27 |
| - + | - + | - + |

时间

| | |
|-----|-----|
| 小时 | 分钟 |
| 3 | 38 |
| - + | - + |

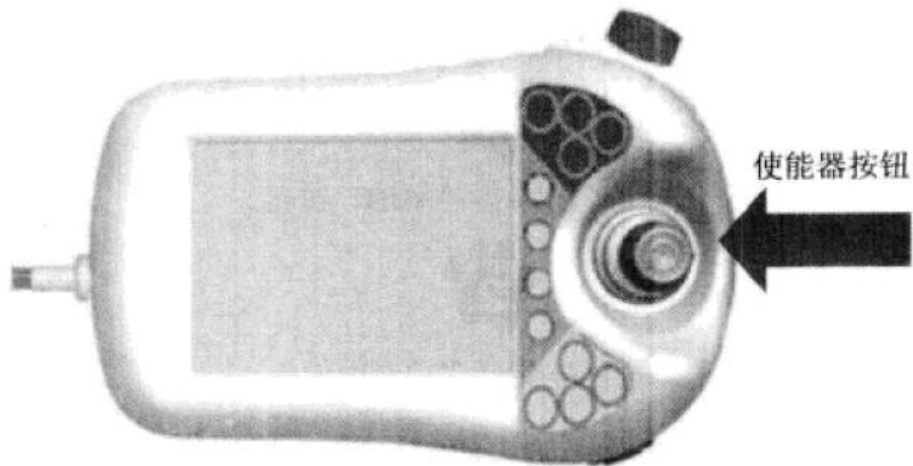


确定

取消

控制面板

STOP







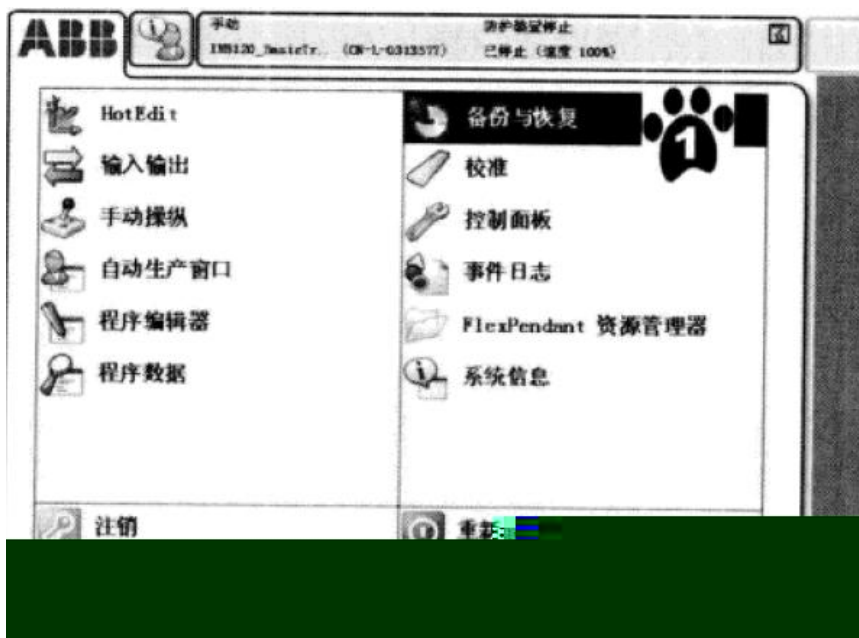
事件日志 - 公用

点击一个消息便可打开。

| 代码 | 标题 | 日期和时间 |
|-------|---------------|---------------------|
| 10015 | 已选择手动模式 | 2015-11-08 23:05:55 |
| 10012 | 安全防护停止状态 | 2015-11-08 23:05:54 |
| 10010 | 电机下电 (OFF) 状态 | 2015-11-08 22:55:26 |
| 10017 | 已确认自动模式 | 2015-11-08 22:55:26 |
| 10016 | 已请求自动模式 | 2015-11-08 22:55:26 |
| | | |
| | | |
| | | |
| | | |

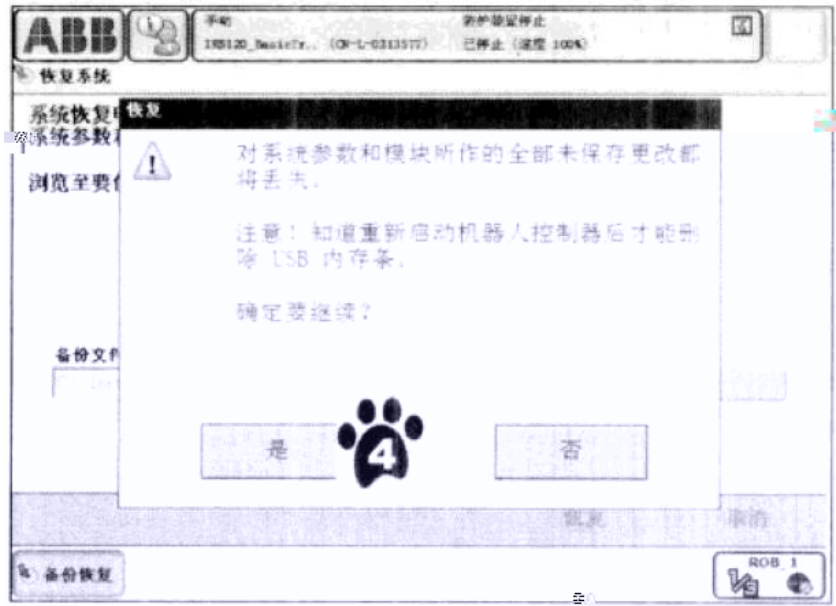
1 到 9 共 232

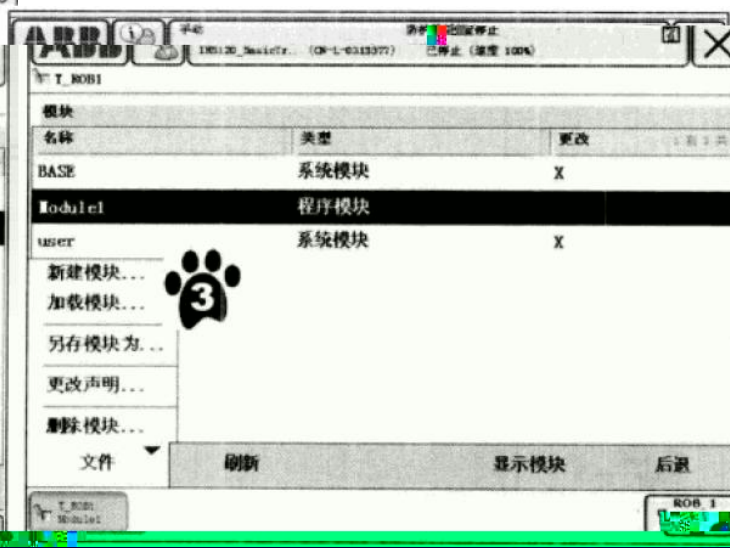












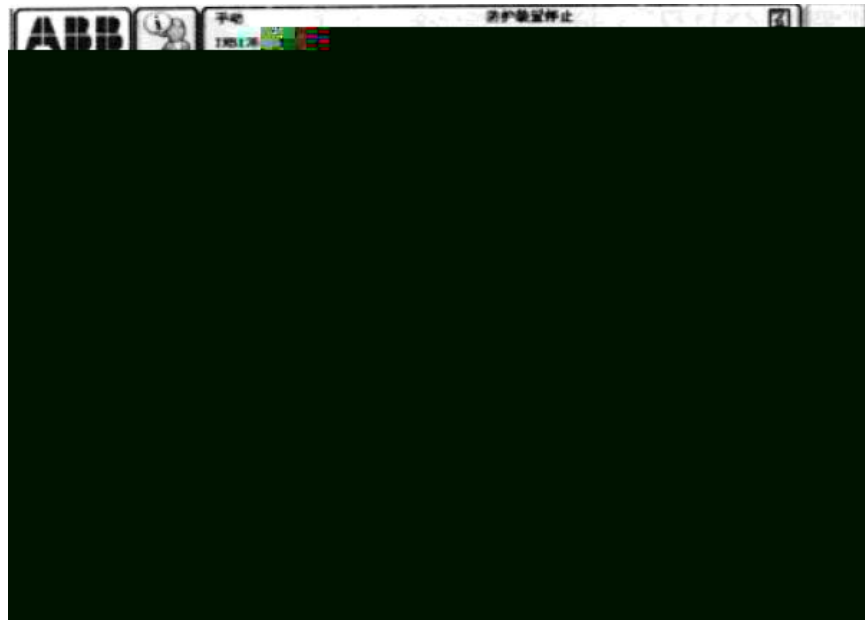


ABB 手动 防护装置停止 已停止 (速度 100%)

100100_SerialTr... (OP-L-0313377)

控制面板

| 名称 | 备注 |
|-------------|-------------------|
| 外观 | 自定义显示器 |
| 监控 | 动作监控和执行设置 |
| FlexPendant | 配置 FlexPendant 系统 |
| I/O | 配置常用 I/O 信号 |
| 语言 | 设置当前语言 |
| ProgKeys | 配置可编程按键 |
| 日期和时间 | 设置机器人控制器的日期和时间 |
| 诊断 | 系统诊断 |
| 触摸屏 | 校准触摸屏 |

2

ROB 1

