

主 ,

贴装速度

组装架结构

功能

中

/

于3000 /

于11000 /

于11000 /

于40000 /

()

件

于40000 /



制造公司	高速机			多功能机		
	型号	功 能		型号	功 能	
		贴片速度 / (万片 / h)	贴片精度		适用范围	贴片速度 / (片 / h)

九州松下	CM88	chip 4.2	$\pm 5\mu\text{m}/3\delta$	元件尺寸 0603: 32mm×32mm 器件 PCB 尺寸: 50mm×50mm~ 330mm	CM120 —MU	$\pm 3.5\mu\text{m}/3\delta$	O.3 mm 引脚 距的 QFR, CSP 0402~ L100mm~
------	------	----------	----------------------------	--	--------------	------------------------------	--



供

主体

位

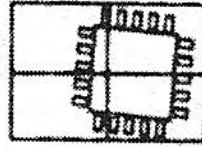


也 一 ， 上 、 ，
于 ， 作 一 一 位两
。 ， 三 ，
从供 位 上 作。

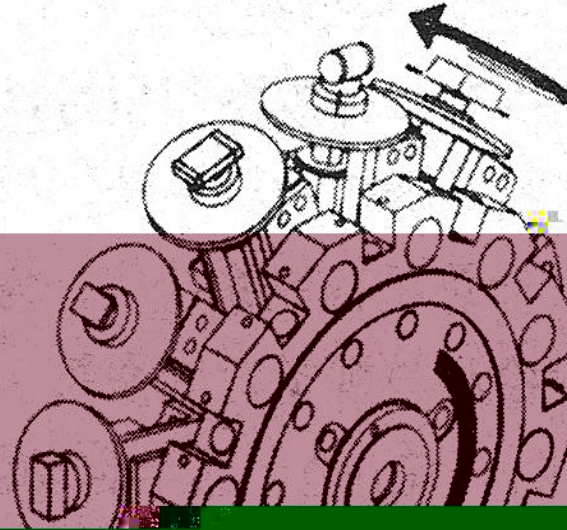
一 件 ， 件(例
) 。

为 ，
/ / 两 。

CCD 检测



旋转校正位置



小吸嘴
装卸站

()

X/Y

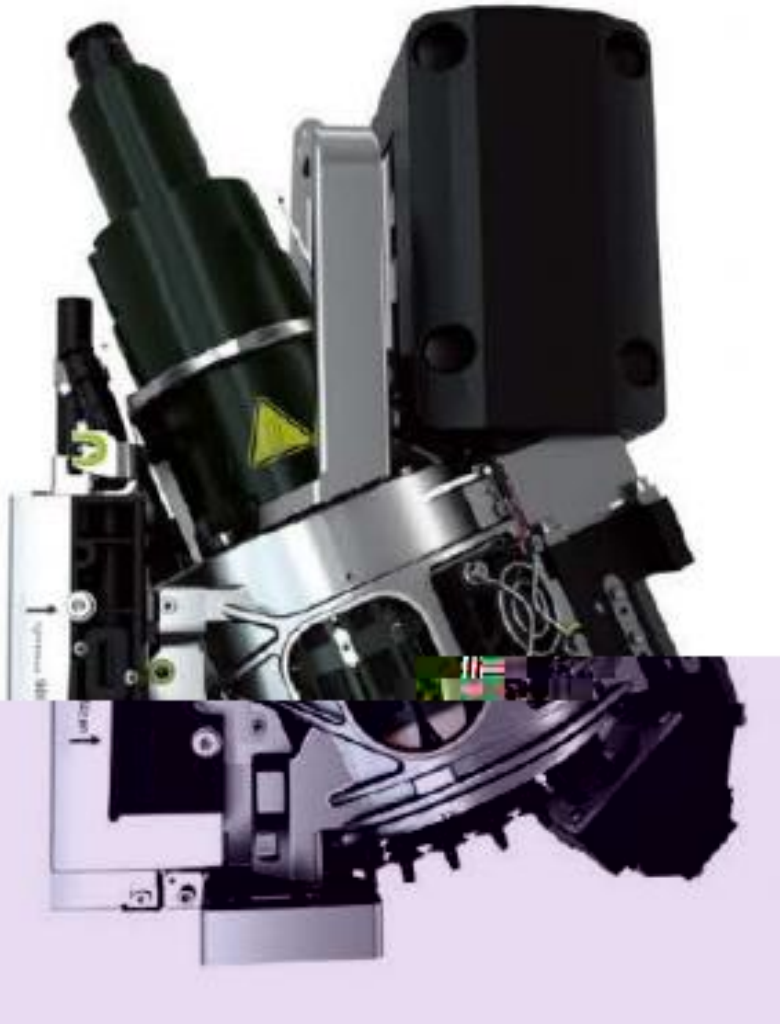
Z (件 /)

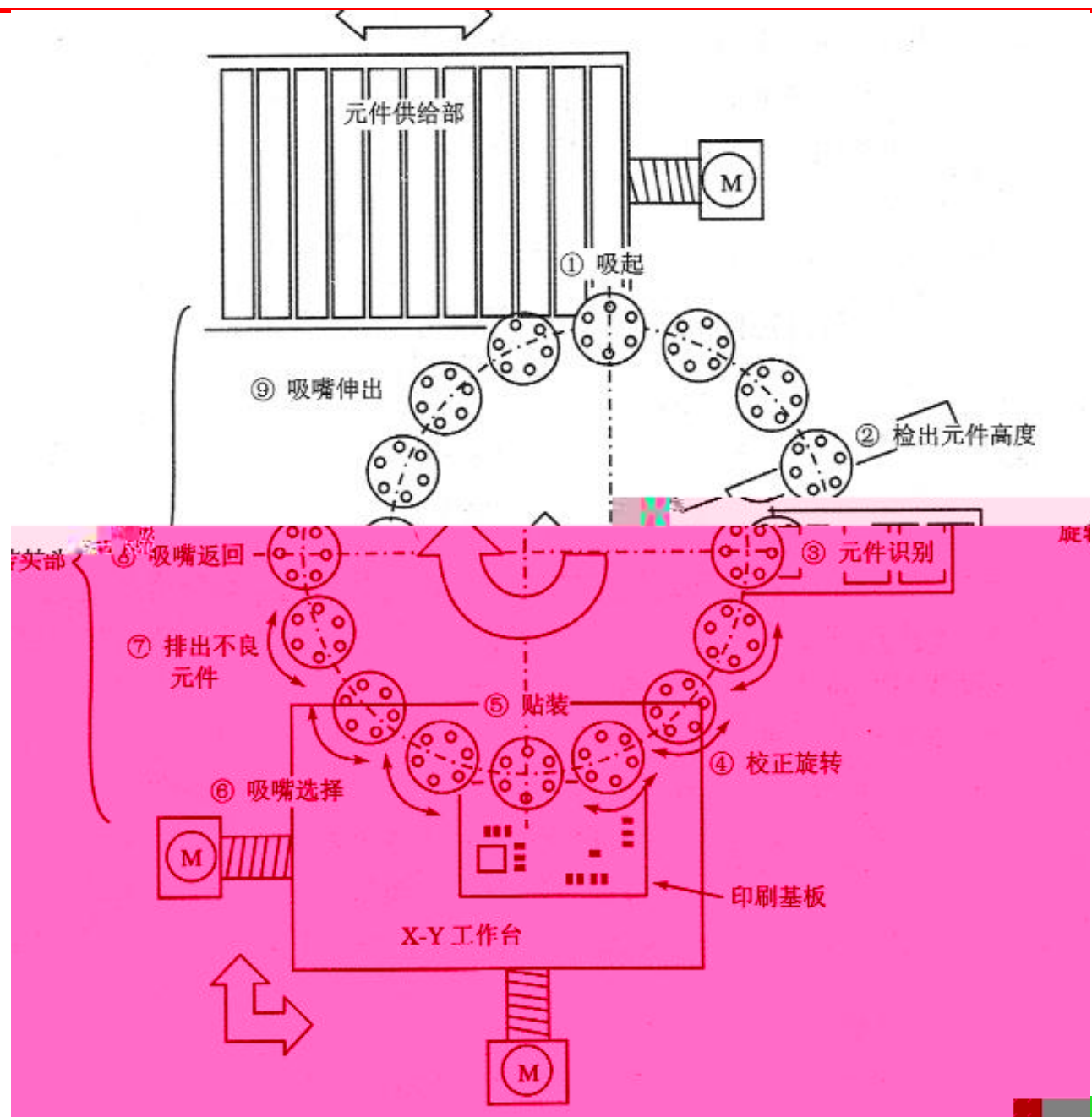
(件 /)

D ()

(些)

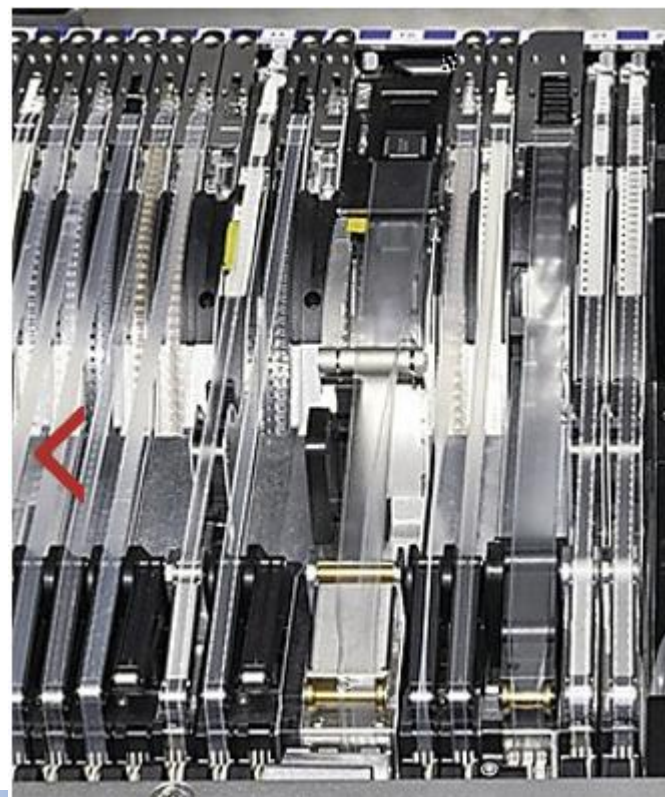
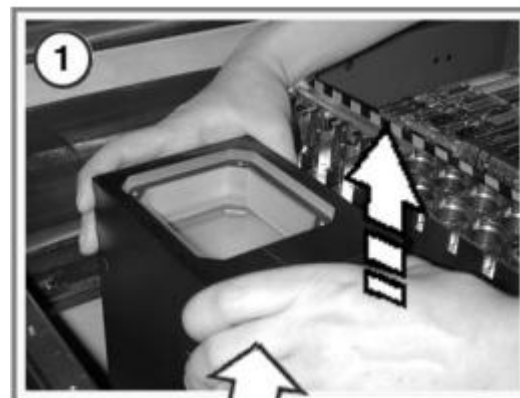
(件与 位PCB)



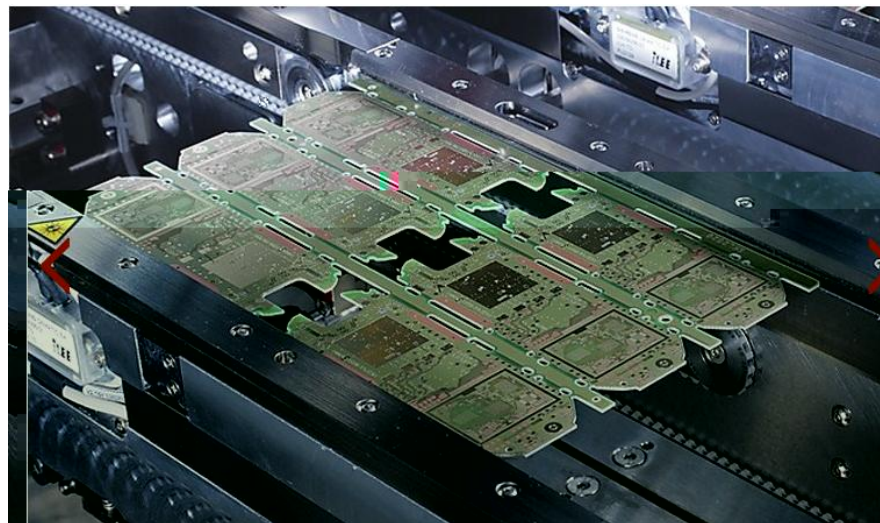


PCB 位
件
(位)

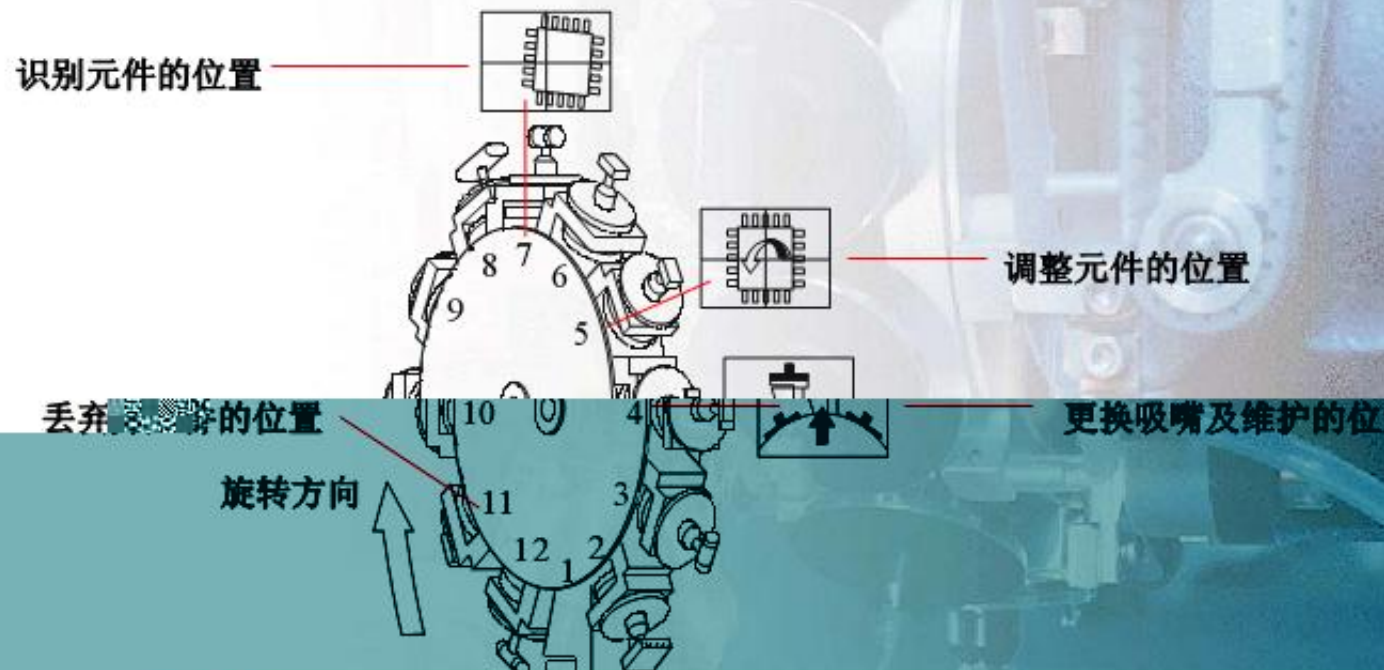
供
供



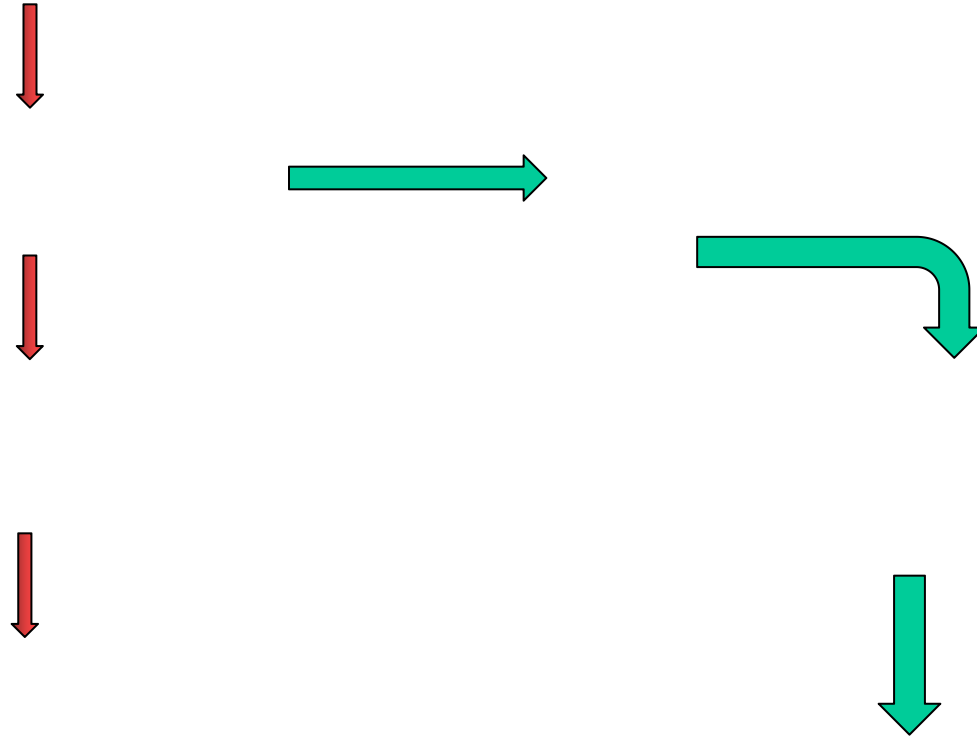
PCB
→ 位于
PCB 位



旋转头及吸嘴位置



初



: X/Y/ θ

: /

件

产

/ / /

主 之一

中

三个 :

(1)
件 于PCB上
位 义为
位 件

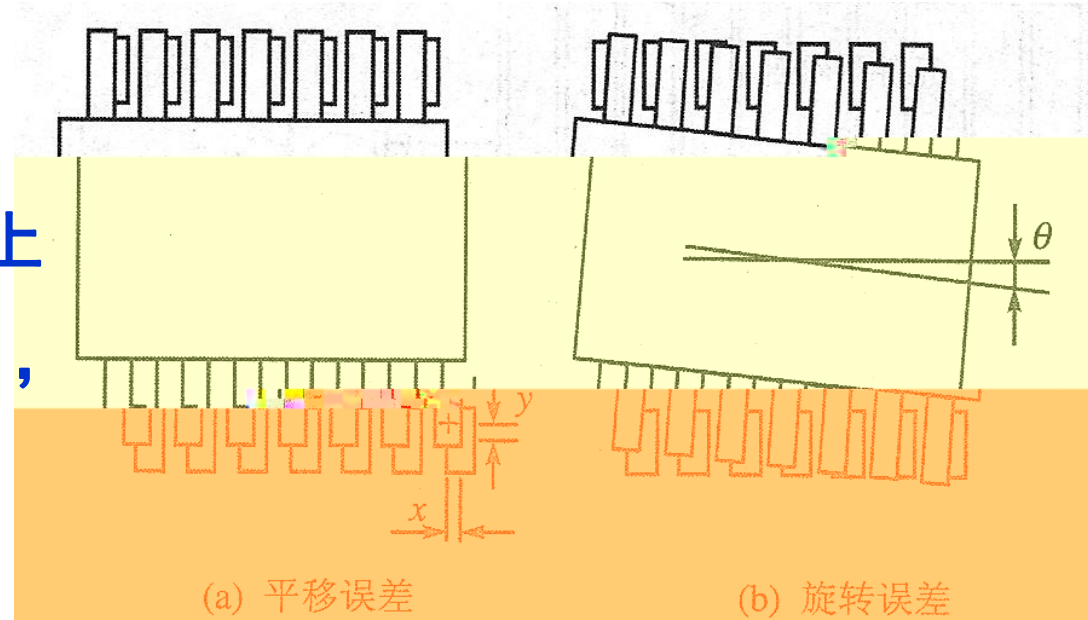


图 6-4 贴片机的贴装精度

(2)

两 之

两个 : 一

位

二 传
位

上
位

(3)

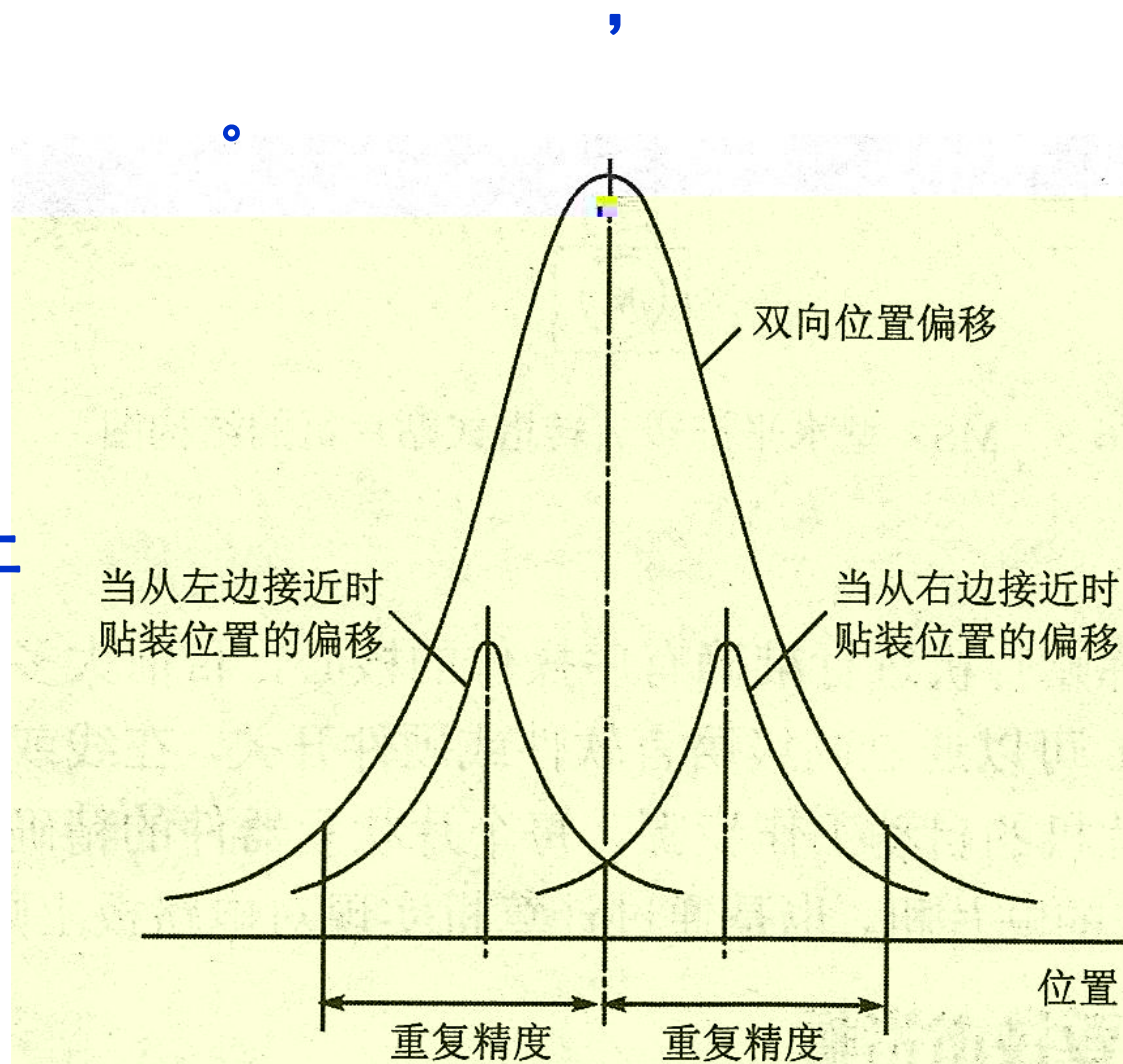


图 6-5 贴片机的重复精度

2.

会 ， 例 PCB

、 件供 位

(1) : 一个

(2) : 1 。

(3) 产 : 上 产 以

3.

不

(1)

件

(2)

供

(3)

:

传

以

。

(4)

:

从

—

—

作业

↑

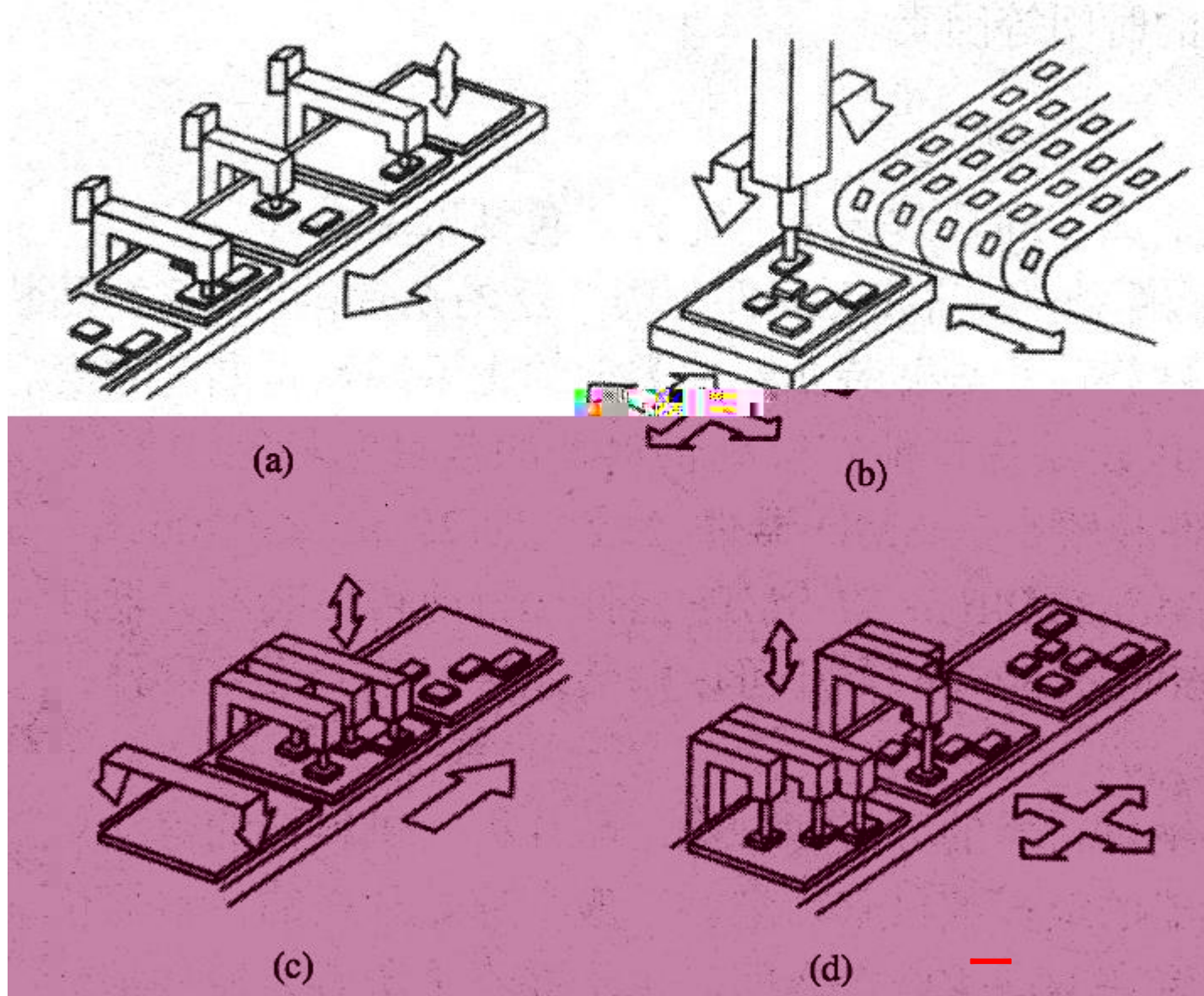
,

↑

↑



作业



1

2

3

1.

件

(1)

件

、

、

,

产

。

(2)

件

1 / 2

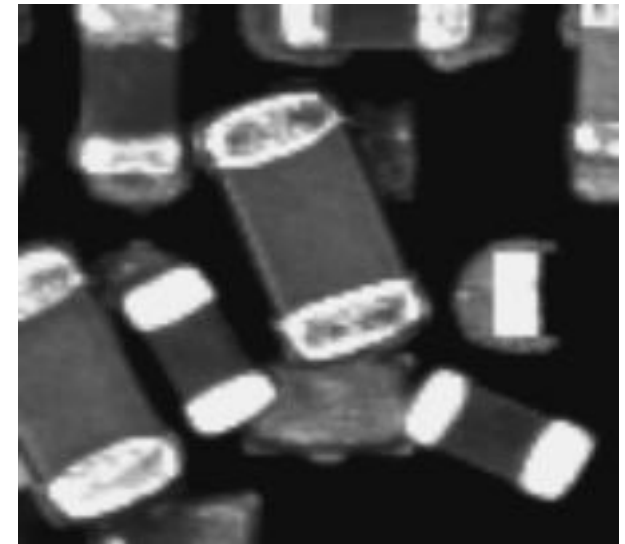
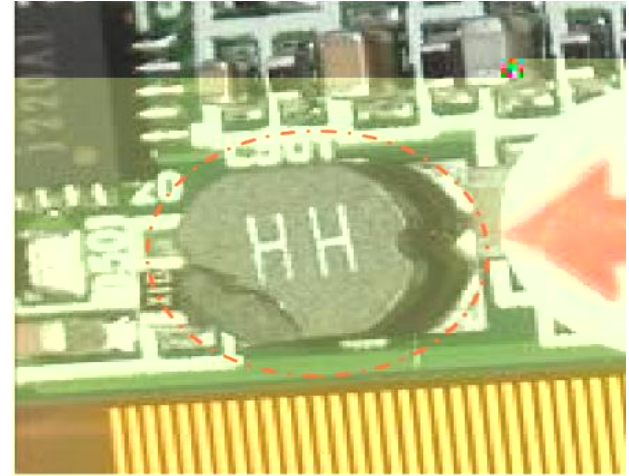
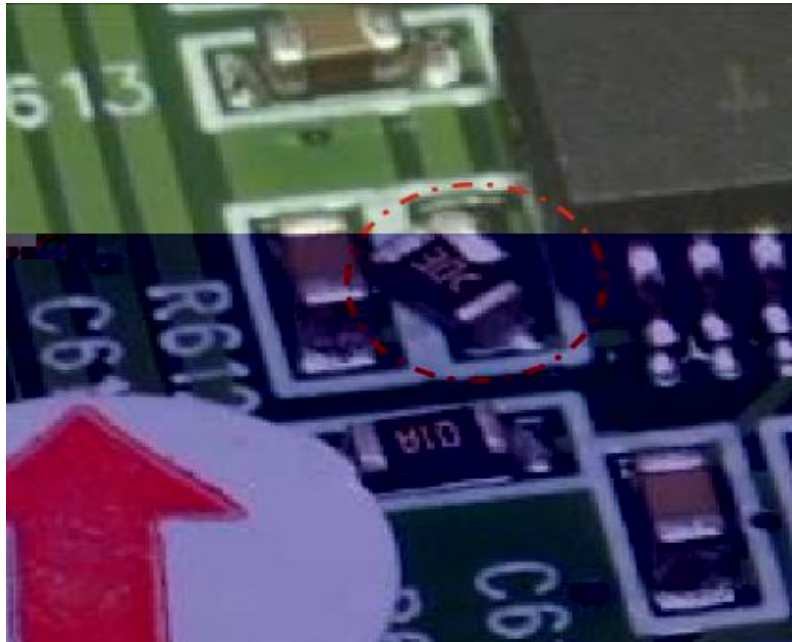
。

(3)

件

、

中。

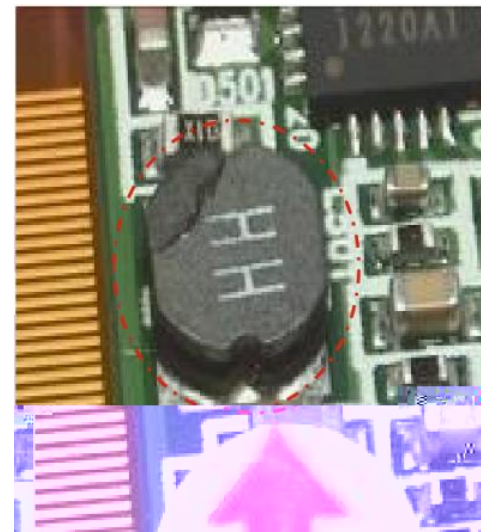
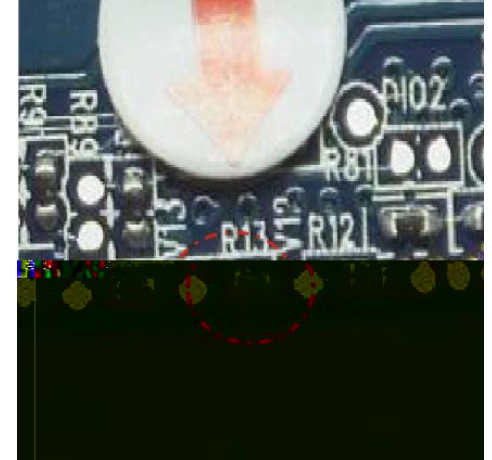
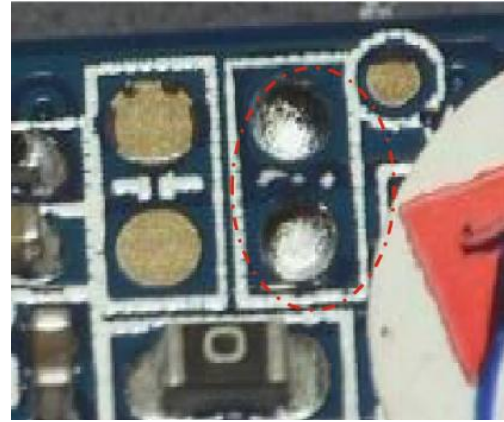


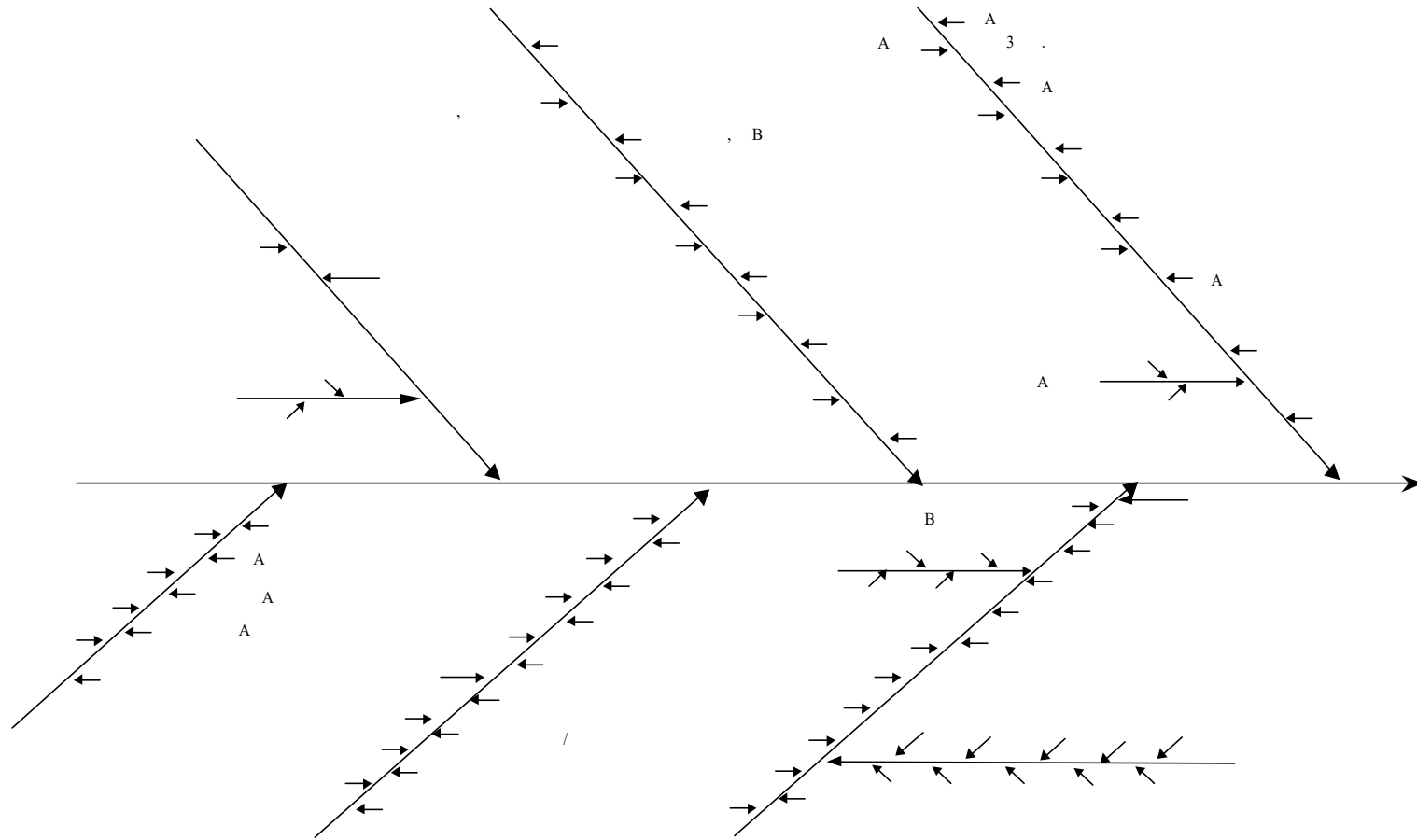
件

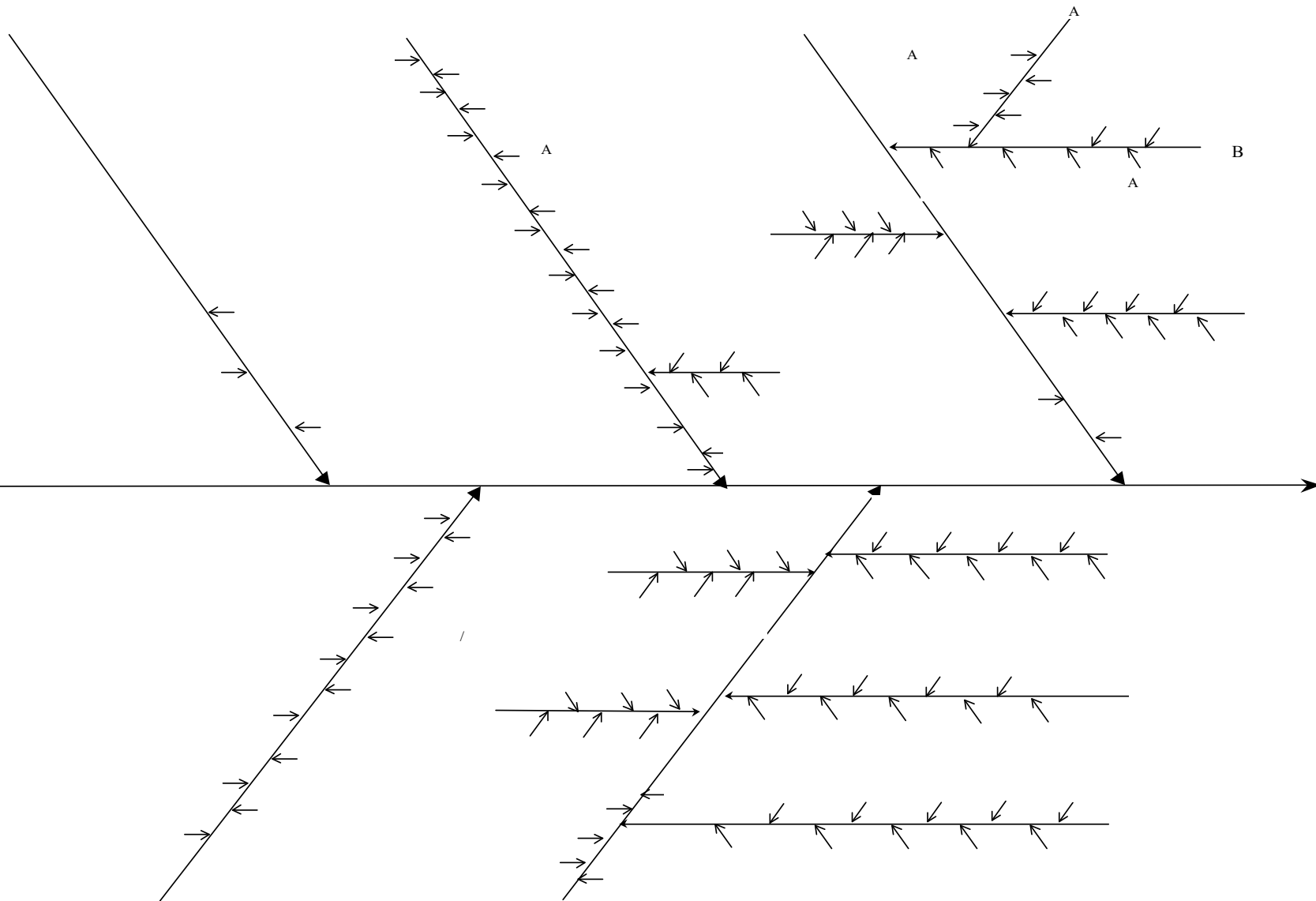
件、

位

件







?

为 个 ? 什么 ?

?

